

ГОСТ 26.020—80

МЕЖГОСУДАРСТВЕННЫЙ СТАНДАРТ

ШРИФТЫ ДЛЯ СРЕДСТВ ИЗМЕРЕНИЙ И АВТОМАТИЗАЦИИ

НАЧЕРТАНИЯ И ОСНОВНЫЕ РАЗМЕРЫ

Издание официальное



Москва
Стандартинформ
2005

МЕЖГОСУДАРСТВЕННЫЙ СТАНДАРТ

ШРИФТЫ ДЛЯ СРЕДСТВ ИЗМЕРЕНИЙ И АВТОМАТИЗАЦИИ

Начертания и основные размеры

ГОСТ
26.020—80

Types for means of measuring and automation. Inscription and main dimensions

МКС 01.140.40
37.100.10Дата введения 01.01.85
для новых разработок — 01.07.82

1. Настоящий стандарт распространяется на шрифты приборной гарнитуры (далее — шрифты) для нанесения надписей методом плоской печати на средства измерений и автоматизации, радиоэлектронную аппаратуру и вычислительную технику и устанавливает начертания и основные размеры. Шрифты допускается использовать для нанесения надписей на упаковке и в сопроводительной документации.

Стандарт не распространяется на шрифты для надписей, наносимых на изделия авиационного приборостроения.

(Измененная редакция, Изм. № 2).

2. Шрифт включает: алфавиты (русский, латинский, греческий); цифры (арабские и римские); знаки (препинания, математические), а также показатели степени, индексы.

3. Шрифты в зависимости от начертания разделяют на:

Пр3 — прямое нормальное полужирное;

Пр41 — прямое узкое светлое;

Пр5 — прямое нормальное жирное;

ПрК5 — прямое контурное;

Пр/5 — наклонное нормальное жирное;

ПрК/5 — наклонное контурное.

Начертания и состав шрифтов приведены в приложении 1.

4. Шрифт Пр3 — основной шрифт. При дефиците площади и композиционных соображениях допускается использовать шрифт Пр41, а для выделения надписей, обозначающих название, тип, модель прибора и т.п. — шрифты Пр5, ПрК5, Пр/5 и ПрК/5.

5. Размеры шрифтов зависят от высоты H прописных букв [см. приложение 2 (черт. 1)].

Высоту H выбирают из ряда: 0,6; 0,8; 1,0; 1,2; 1,6; 2,0; 2,5; 3,0; 4,0; 5,0; 6,0; 8,0; 10,0 мм. Дальнейшее увеличение высоты выполняют десятикратным увеличением размеров указанного ряда.

Примечание. Не допускается применять шрифты Пр5, ПрК5, Пр/5, ПрК/5 высотой менее 3 мм.

6. Условное обозначение шрифта должно состоять из слова «шрифт», высоты шрифта, начертания и обозначения настоящего стандарта.

Пример условного обозначения шрифта высотой 5 мм начертания Пр3:

Шрифт 5—Пр3 ГОСТ 26.020—80

Издание официальное



Перепечатка воспрещена

© Издательство стандартов, 1980
© Стандартинформ, 2005

ПРИЛОЖЕНИЕ 1
(обязательное)

НАЧЕРТАНИЯ И СОСТАВ ШРИФТОВ

Пр3 — прямое нормальное полужирное начертание

Буквы русские прописные

**АБВГДЕЖЗИЙКЛМНОПРСТУФХЦЧШ
ЩЪЫЬЭЮЯ**

Буквы русские строчные

**абвгдежзийклмнопрстуфхцчш
щъыьэюя**

Буквы латинские прописные

A B C D E F G H I J K L M N O P Q R S T U V W X Y Z

Буквы латинские строчные

a b c d e f g h i j k l m n o p q r s t u v w x y z

Буквы греческие прописные

Α Β Γ Δ Ε Ζ Η Θ Ι Κ Λ Μ Ν Ξ Ο Π Ρ Σ Τ Υ Φ Χ Ψ Ω

Буквы греческие строчные

α β γ δ ε ζ η θ ι κ λ μ ν ξ ο π ρ σ τ υ φ χ ψ ω

Цифры арабские, дроби, показатели степени, индексы

1 2 3 4 5 6 7 8 9 0 1² 3⁴ 5⁶ 7⁸ 9⁰ / 1 2 3 4 5 6 7 8 9 0 1₂ 3₄ 5₆ 7₈ 9₀

Цифры римские

I II III IV V VI VII VIII IX X

Знаки препинания, математические

.,:;!?"*()-/+—±=×·><≥≤°%√∫~≈∞Φ№

Черт. 1

Пр41 — прямое узкое светлое начертание

Буквы русские прописные

АБВГДЕЖЗИКЛМНОПРСТУФХЦЧШЩЪЫЬЭЮЯ

Буквы русские строчные

абвгдежззӣк̄л̄м̄н̄о̄п̄р̄с̄т̄ӯф̄х̄ц̄ч̄ш̄щ̄ъ̄ы̄ь̄э̄ю̄я

Буквы латинские прописные

A B C D E F G H I J K L M N O P Q R S T U V W X Y Z

Буквы латинские строчные

a b c d e f g h i j k l m n o p q r s t u v w x y z

Буквы греческие прописные

Α Β Γ Δ Ε Ζ Η Θ Ι Κ Λ Μ Ν Ξ Ο Π Ρ Σ Τ Υ Φ Χ Ψ Ω

Буквы греческие строчные

α β γ δ ε ζ η θ ι κ λ μ ν ξ ο π ρ σ τ υ φ χ ψ ω

Цифры арабские, дроби, показатели степени, индексы

1234567890 1234567890/1234567890 1234567890

Цифры римские

I II III IV V VI VII VIII IX X

Знаки препинания, математические

.,:;!?"*()-/+−±=×.><≥≤°%√∫~≈∞Φ№

Черт. 2

Пр 5 — прямое нормальное жирное начертание

Буквы русские прописные

**АБВГДЕЖЗИЙКЛМНОПРСТУФХ
ЦЧШЩЪЫЬЭЮЯ**

Буквы русские строчные

**абвгдежзиуьклмнопрстуфх
цчшщъыьэюя**

Буквы латинские прописные

**A B C D E F G H I J K L M N O P Q R S T
U V W X Y Z**

Буквы латинские строчные

a b c d e f g h i j k l m n o p q r s t u v w x y z

Буквы греческие прописные

Α Β Γ Δ Ε Ζ Η Θ Ι Κ Λ Μ Ν Ξ Ο Π Ρ Σ Τ Υ Φ Χ Ψ Ω

Буквы греческие строчные

α β γ δ ε ζ η θ ι κ λ μ ν ξ ο π ρ σ τ υ φ χ ψ ω

Цифры арабские

1 2 3 4 5 6 7 8 9 0

Цифры римские

I II III IV V VI VII VIII IX X

Знаки препинания, математические

. , : ; ! ? " ' * () - + - ± = × · > < ° №

Черт. 3

С. 5 ГОСТ 26.020—80

ПрК5 — прямое контурное начертание

Буквы русские прописные

АБВГДЕЖЗИЙКЛМНОПРСТУФХ
ЦЧШЩЪЫЬЭЮЯ

Буквы русские строчные

абвгдежзуйклмнопрстуфх
цчшщъыьэюя

Буквы латинские прописные

A B C D E F G H I J K L M N O P Q R S T
U V W X Y Z

Буквы латинские строчные

a b c d e f g h i j k l m n o p q r s t u v w x y z

Буквы греческие прописные

Α Β Γ Δ Ε Ζ Η Θ Ι Κ Λ Μ Ν Ξ Ο Π Ρ Σ Τ Υ Φ Χ Ψ Ω

Буквы греческие строчные

α β γ δ ε ζ η θ ι κ λ μ ν ξ ο π ρ σ τ υ φ χ ψ ω

Цифры арабские

1 2 3 4 5 6 7 8 9 0

Цифры римские

I II III IV V VI VII VIII IX X

Знаки препинания, математические

.,:;!?"'()*- + - ± ≡ × · > < ° №

Черт. 4

Пр/5 — наклонное нормальное жирное начертание

Буквы русские прописные

**АБВГДЕЖЗИЙКЛМНОПРСТУФХ
ЦЧШЩЪЫЬЭЮЯ**

Буквы русские строчные

**абвгдежзийклмнопрстуфх
цчшщъыьэюя**

Буквы латинские прописные

**ABCDEFGHIJKLMN OPQRST
UVWXYZ**

Буквы латинские строчные

abcdefghijklmnopqrstuvwxyz

Цифры арабские

1234567890

Цифры римские

I II III IV V VI VII VIII IX X

Знаки препинания, математические

.,:;!?" * () - + - ± = × · > < ° No

Черт. 5

ПрК/Б — наклонное контурное начертание

Буквы русские прописные

АБВГДЕЖЗИЙКЛМНОПРСТУФХ
ЦЧШЩЪЫЬЭЮЯ

Буквы русские строчные

абвгдежзийклмнопрстуфх
цчшщъыьэюя

Буквы латинские прописные

A B C D E F G H I J K L M N O P Q R S T
U V W X Y Z

Буквы латинские строчные

a b c d e f g h i j k l m n o p q r s t u v w x y z

Цифры арабские

1 2 3 4 5 6 7 8 9 0

Цифры римские

I II III IV V VI VII VIII IX X

Знаки препинания, математические

., : ; ! ? , " * () - + - ± = × · > < ° №

Черт. 6

ТРЕБОВАНИЯ К НАДПИСЯМ

1. Надписи набирают путем выклеивания фотооригиналов площадок шрифта крупного размера (например, 10 или 20 мм) с последующим фотоуменьшением выклеенных надписей до необходимого размера.

Площадки, на которых размещены знаки, обеспечивают равномерность и постоянство межбуквенных и межстрочных расстояний.

Расположение шрифтов на площадках для каждого начертания приведено на черт. 3—20.

2. Длина надписи складывается из суммы ширин площадок (черт. 2). Длину надписи рассчитывают по табл. 1—4. Для определения истинной длины надписи следует сумму ширин площадок умножить на заданную высоту шрифта.

Пример определения длины надписи «СТОП»: буквы прописные, шрифт 5—Пр3.

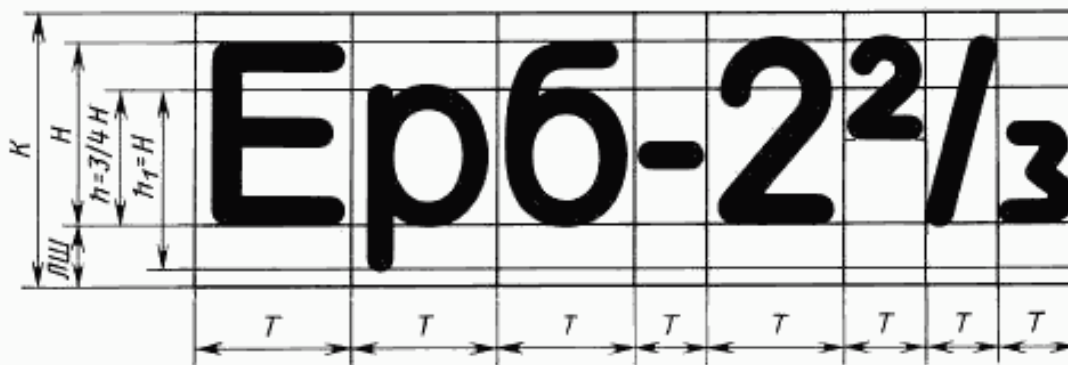
По табл. 1 определяют сумму ширин площадок

$$0,90 + 0,85 + 1,00 + 0,95 = 3,7 \text{ мм.}$$

Длина надписи при высоте шрифта 5 мм составляет $5 \times 3,7 = 18,5$ мм.

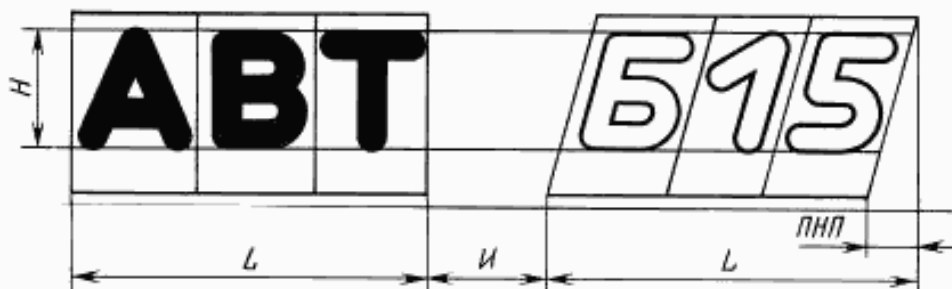
Допускается набирать надписи с интервалами между буквами большими, чем это предусмотрено на площадках. В этом случае надписи набирают введением дополнительных интервалов между площадками. Интервалы выбирают из композиционных соображений.

При определении длины надписи следует учитывать сумму дополнительных интервалов.



H — высота шрифта; K — высота площадки ($3/2 H$), T — ширина площадки; $ЛШ$ — расстояние от основания площадки до линии шрифта ($1/2 H$)

Черт. 1



$ППП$ — проекция боковой стороны наклонной площадки; H — расстояние между надписями; L — длина надписи

Черт. 2

Таблица 1

Значения ширины площадок T для шрифта Пр3, приведенные в отношениях к высоте шрифта, принятого за единицу

Противоположная буква	T	Противоположная буква	T	Противоположная буква	T	Строчная буква	T	Строчная буква	T	Строчная буква	T	Строчная буква	T	Строчная буква	T	Цифра арабская, римская	T	Дробь, степень, индекс	T	Знак	T	Знак	T	Знак	T	Знак		
																											Строчная буква	Строчная буква
А	0,95	Ш	1,25	Δ	0,95	а	0,70	ш	1,10	β	0,70	1	0,45	1	Г								√	1,50				
Б	0,90	Щ	1,30	Θ	1,00	б	0,75	щ	1,15	γ	0,75	2	0,50	2	2		0,30						∩	0,45				
		Ъ	0,95	Ξ	0,85	в	0,70	ъ	0,75	0,90	δ	0,75	3	0,50	3								˘	0,90				
Г	0,80	Ы	1,15	Σ		г	0,60	ы	0,90	ε	0,65	4	0,50	4									∞	1,30				
Д	1,05	Ь	0,90	Ψ	1,00	д	0,80	ь	0,70	ξ	0,70	5	0,70	5									∅	0,90				
Е	0,85	Э		Ω		е	0,75	э	0,75	π	0,75	6	0,70	6									∞	1,30				
		Ю	1,30			ж	1,00	ю	1,00	0	0,75	7	0,70	7									∞	1,30				
З	0,85	Я	0,90			з	0,65	я	0,70	θ	0,80	8	0,40	8									№	1,65				
		Д	0,95			и, й	0,75	и, й	0,80	κ	0,70	9	0,70	9									*	0,60				
К	0,90	Ф	0,85			к	0,70	д	0,75	λ	0,70	0	0,40	0									№	1,65				
		Г	0,95			л	0,75	ф	0,55	μ	0,75	1	0,40	1														
М	1,10	Г	0,35			м	0,85	г	0,75	ν	0,70	2	0,50	2														
		Д	0,80			н		н	0,30	ξ	0,70	3	0,50	3														
Н	0,95	Ж	0,80			о	0,75	ж	0,40	π	0,80	4	0,40	4														
		Л	0,95			п	0,70	л	0,30	ρ	0,80	5	0,40	5														
О	1,00	Л	0,95			п	0,70	о	0,30	σ	0,85	6	0,40	6														
		Н	0,95			р	0,80	н	0,80	τ	0,60	7	0,40	7														
П	0,95	Н	0,95			р	0,70	п	0,55	υ	0,80	8	0,40	8														
		Q	1,00			с	0,70	q	0,60	φ	0,85	9	0,40	9														
Р	0,90	Р	0,90			с	0,70	р	0,55	τ	0,60	10	0,40	10														
		S	0,85			т	1,10	s	0,60	υ	0,80	11	0,40	11														
Т	0,85	U	0,95			у	0,75	т	0,55	φ	1,05	12	0,40	12														
		V	0,90			ф	1,00	υ	0,75	χ	0,75	13	0,40	13														
Х	0,90	W	1,15			х	0,70	w	0,95	ψ	0,95	14	0,40	14														
		Y	0,85			ч	0,80	y	0,60	ω	1,10	15	0,40	15														
Ц	1,00	Y	0,85			ч	0,70	y	0,85	α	0,85	16	0,40	16														
		Z	0,90			ч	0,70	α	0,85			17	0,40	17														

Таблица 2

Значения ширины площадок T для шрифта Пр41, приведенные в отношениях к высоте шрифта, принятого за единицу

Прописная буква	T	Прописная буква	T	Прописная буква	T	Строчная буква	T	Строчная буква	T	Строчная буква	T	Строчная буква	T	Строчная буква	T	Цифра арабская, римская	T	Дробь, степень, индекс	T	Знак	T	Знак	T
А	0,65	Ш	0,90	Δ		а	0,55	ш	0,75	β	0,65	1	0,45	1	0,30	1	0,30	1		√	1,40		
Б	0,60	Щ	0,95	Θ		б	0,60	щ	0,80	γ	0,60	2				2		2	0,15	∫	0,50		
В		Ь	0,65	Ξ	0,55	в	0,55	ь	0,65	δ	0,60	3	0,55		0,35	3	0,55	3		—	0,90		
Г	0,50	Ы	0,80	Σ		г	0,45	ы	0,75	ε	0,55	4				4		4		∞			
Д	0,75	Ъ	0,60	Ψ	0,75	д	0,60	ъ	0,55	ξ	0,60	5				5		5	0,20	∞	1,20		
Е	0,60	Э	0,60	Ω	0,65	е	0,60	э	0,60	η	0,60	6				6		6	0,55	∅	0,90		
Ж	0,85	Ю	0,85			ж	0,80	ю	0,80	θ		7	0,50		0,30	7	0,50	7		№	1,25		
З	0,60	Я	0,60			з	0,55	я	0,55	ι	0,30	8				8		8	0,50	*			
И, Й	0,70	Д				и, й	0,65	д	0,60	κ	0,55	9	0,55		0,35	9	0,55	9		()			
К	0,60	Ф	0,55			к	0,55	ф	0,40	λ		0				0		0		—			
Л	0,65	Г	0,65			л	0,60	г	0,40	μ	0,60	I	0,20			I	0,20			/	0,35		
М	0,80	І	0,25			м	0,75	і	0,65	ν		II	0,40			II	0,40			+	0,85		
Н		Ј	0,55			н	0,65	ј	0,20	ξ		III	0,55			III	0,55			-	0,75		
О	0,65	Л	0,50			о	0,60	л	0,30	π	0,75	IV	0,75			IV	0,75			±	0,85		
П		Ν	0,70			п	0,65	ν	0,20	ρ	0,60	V	0,55			V	0,55			=	0,70		
Р		Q	0,65			р	0,65	q	0,60	σ	0,65	VI	0,75			VI	0,75			×	0,85		
С	0,60	R	0,60			с	0,60	г	0,40	τ	0,50	VII	0,90			VII	0,90			∴	0,15		
Т		S				т	0,80	s	0,50	φ	0,80	VIII	1,10			VIII	1,10			>			
У		U	0,65			у	0,60	т	0,40	υ	0,65	IX	0,75			IX	0,75			<	0,75		
Ф	0,80	V				ф	0,85	υ	0,60	χ		X	0,55			X	0,55			≥			
Х	0,65	W	0,85			х	0,55	w	0,75	ψ	0,75									≤			
Ц	0,70	Y	0,60			ц	0,65	z	0,45	ω	0,90									◦	0,50		
Ч	0,60	Z				ч	0,55	α	0,70											‰	0,90		

Таблица 3

Значения ширины палиц T для шрифтов Пр5, ПрК5, приведенные в отношениях к высоте шрифта, принятого за единицу

Прописная буква	T		Прописная буква	T	Прописная буква	T	Строчная буква	T	Строчная буква	T	Строчная буква	T	Строчная буква	T	Строчная буква	T	Цифра арабская, римская	T	Знак	T	
	T	T																			
А	1,05	1,45	Ш	1,45	Δ	1,05	а	0,80	ш	1,20	Б	0,85	ш	1,35	β	0,80	I	0,80	·		
		1,50					Щ	1,50	б	0,85	γ	0,90	2								
Б	1,00	1,00	Ъ	1,40	Ξ	1,00	в	0,80	ъ	0,85	δ	0,85	ь	0,85	δ	0,85	3	0,85	;		0,50
		1,40					Ы	0,95	г	0,70	ε	0,70	4								
Г	0,90	0,90	Ь	0,90	Ψ	1,20	д	0,90	ь	0,75	ξ	0,85	ы	1,10	ε	0,70	5	0,85	;		0,80
		1,20					Э	0,95	е	0,85	η	0,90	6								
Д	1,40	1,50	Ю	1,00	Ω	1,05	ж	1,10	ю	1,20	θ	0,85	ю	1,20	θ	0,85	7	0,80	?		
		1,00					Я	1,00	з	0,75	ι	0,50	8								
Е	1,15	1,05	D	1,05			и, в	0,90	б	0,90	κ	0,85	к	0,90	κ	0,85	9	0,85	+		0,90
		1,00					F	1,00	к	0,85	λ	0,80	0	0,90							
Ж	1,05	0,95	G	0,95			л	0,80	г	0,65	μ	0,90	л	0,80	μ	0,90	I	0,50	-		0,70
		1,00					I	0,50	м	1,00	ξ	0,80	11								
З	1,15	0,95	J	0,95			н	0,90	и	0,40	π	1,00	н	0,40	π	1,00	III	1,25	-		1,00
		1,05					L	0,90	о	0,85	ρ	0,90	1,30	IV							
И, Й	1,05	1,15	N	1,15			п	0,90	l	0,40	σ	0,90	п	0,40	σ	0,90	V	1,30	±		1,00
		1,05					Q	1,05	р	0,90	τ	0,70	1,30	VI							
К	1,25	0,95	R	1,00			с	0,80	г	0,70	φ	1,10	с	0,70	φ	1,10	VII	1,70	·		0,50
		1,05					S	1,10	т	1,20	ς	0,80	v	0,90	2,05	VIII					
Л	1,15	1,10	U	1,10			у	0,85	т	0,70	χ	0,80	у	0,70	χ	0,80	IX	1,30	<		0,90
		1,05					V	1,05	ф	1,15	ψ	1,10	1,10	X							
М	1,00	1,35	W	1,35			х	0,75	w	1,05	ω	1,25	х	1,05	ω	1,25	X	0,90	°		0,80
		1,05					Y	1,00	ц	1,05	z	0,75	№	1,95							
Н	1,20	1,00	Z	1,00			ч	0,80	α	0,95			ч	0,80	α	0,95					1,95
		1,05																			

Таблица 4

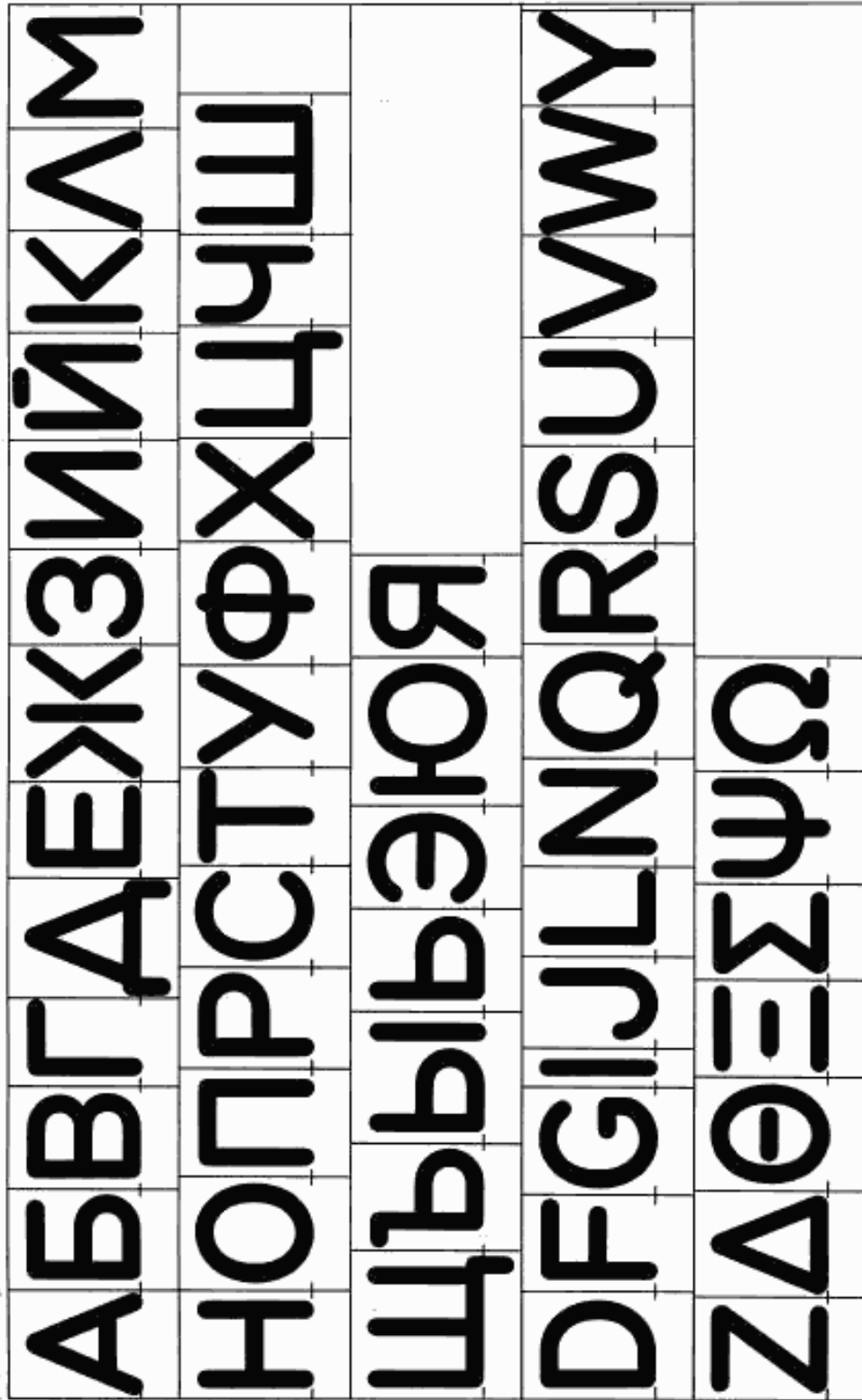
Значения ширины площадок T для шрифтов Пр/5 и ПрК/5, приведенные в отношениях к высоте шрифта, принятого за единицу

Прописная буква	T	Прописная буква	T	Строчная буква	T	Строчная буква	T	Цифра арабская, римская	T	Знак	T	
А	1,05	Ш	1,45	а	0,80	ш	1,20	1	0,80	.	0,50	
Б	1,00	Щ	1,50	б	0,85	щ	1,35	2	0,85	,		
В		Ъ	1,10	в	0,80	ъ	0,85	3		:		
Г	0,90	Ы	1,40	г	0,70	ы	1,10	4		:		
Д	1,25	Ь	0,95	д	0,90	ь	0,75	5		!		
Е	1,00			Э	0,85	э	0,80	6		?		0,75
Ж	1,40	Ю	1,50	ж	1,15	ю	1,20	7		„		0,80
З	0,95	Я	1,00	з	0,75	я	0,80	8		*		0,90
И, Й	1,15	Д	1,05	и, й	0,90	б	0,90	9		()
К	1,05	Ф	1,00	к	0,85	д						
Л		Г		л	0,80	ф	0,75	1	0,50	-	0,70	
М	1,25	І	0,50	м	1,00	h	0,90	II	0,90	+	1,00	
Н	1,15	Ј	0,95	н	0,90	i	0,40	III	1,25	-		
О	1,05	L	0,90	о	0,85	i	0,60	IV	1,30	±		
П	1,15	N	1,15	п	0,90	l	0,40	V	0,90	=		
Р	1,00	Q	1,10			р	q	0,90	VI	1,30		×
С	0,95	R	1,00	с	0,80	г	0,75	VII	1,70	.	0,50	
Т		S		т	1,20	s	0,80	VIII	2,05	>	0,90	
У		U	у	0,85	t	0,70	IX	1,30	<			
Ф	1,20	V	1,05	ф	1,15	v	0,80	X	0,90	°	0,80	
Х	1,00	W	1,35	х	0,85	w	1,25			№	1,95	
Ц	1,20	Y	1,00	ц	1,00	z	0,75			ПП	0,40	
Ч	1,00	Z		ч	0,80							

3. Расстояние между надписями устанавливают равным ширине площадки нормальной прописной буквы (например И, Н, П). При увеличении интервала между буквами расстояние между надписями соответственно увеличивают. Значения расстояния выбирают из композиционных соображений.

4. Расстояние между строками (минимальное) образуется нижним и верхним полями площадок и равно $\frac{1}{2}$ высоте шрифта. Допускается увеличивать межстрочные расстояния. Значения межстрочных расстояний выбирают из композиционных соображений.

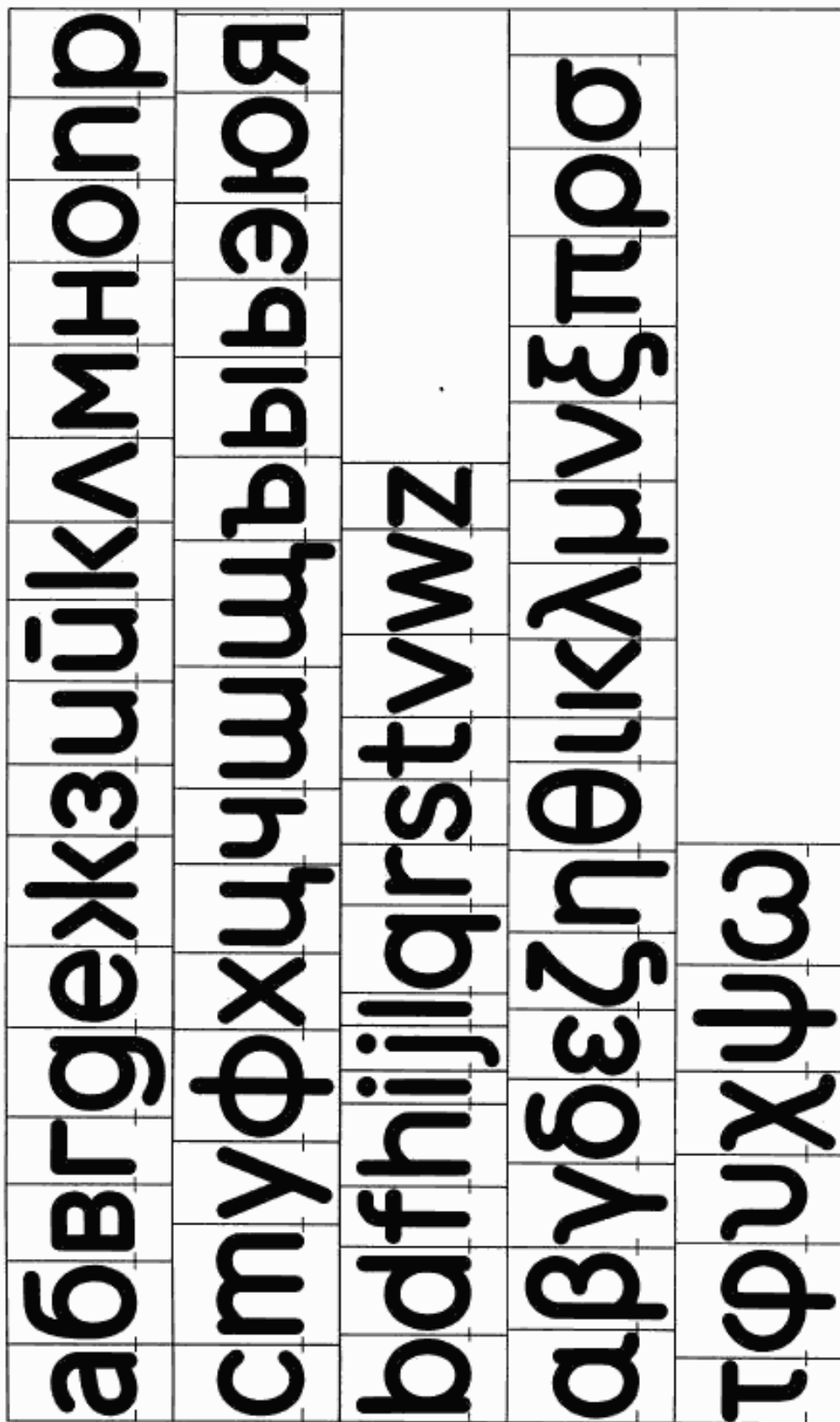
Пр. 3. Пропишенные буквы. Расположение на площадках.
 Высота шрифта $H = 30$ мм; высота площадки $K = 45$ мм; ширина площадок T — по табл. 1.



Черт. 3

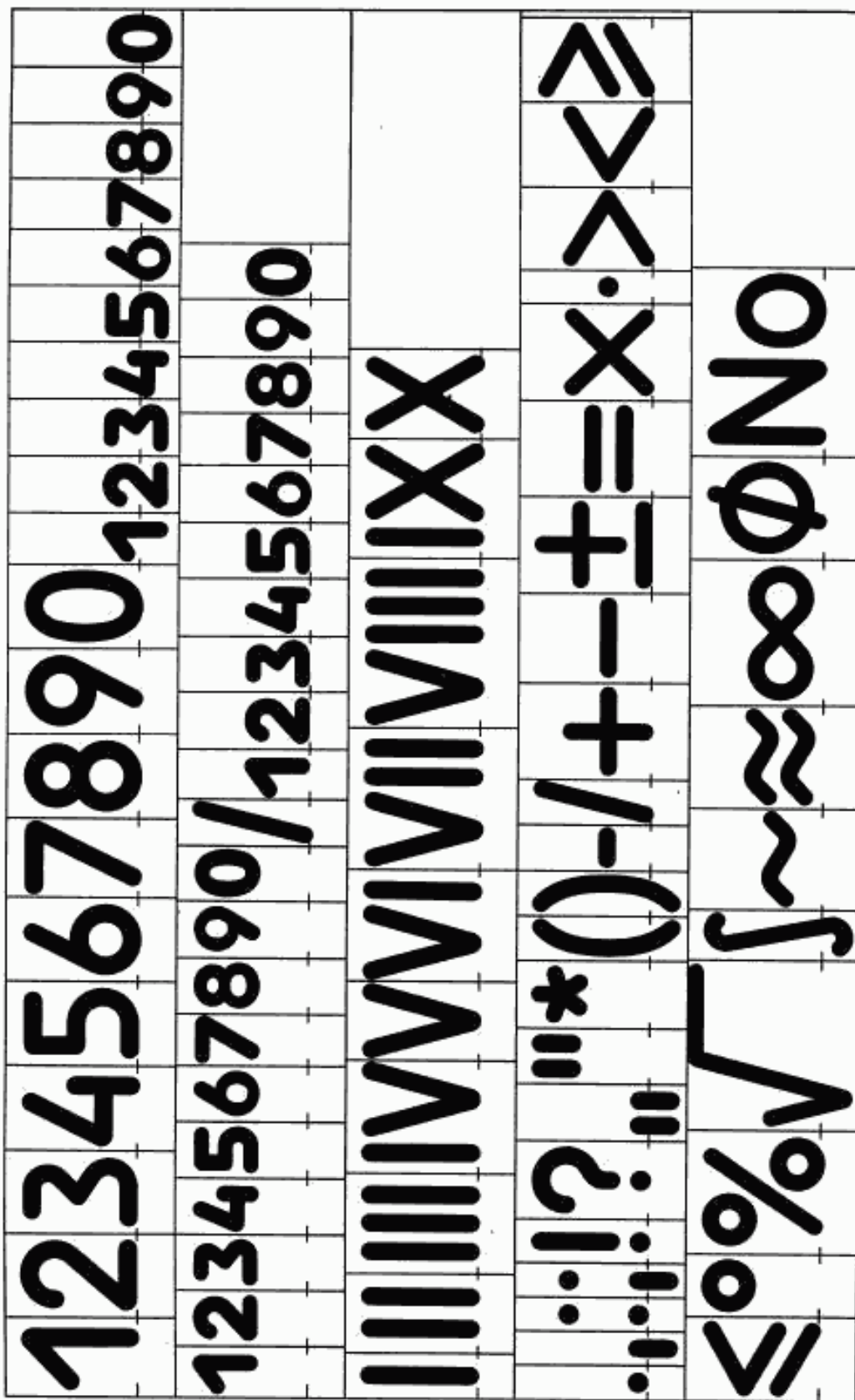
Примечание. При составлении букв типа Га, Гл, Гд, Та, Уд и т.д. допускается сокращать интервалы, предусмотренные площадками. Интервал в этом случае выбирается из композиционных соображений.

Пр.3. Строчные буквы. Расположение на площадках.

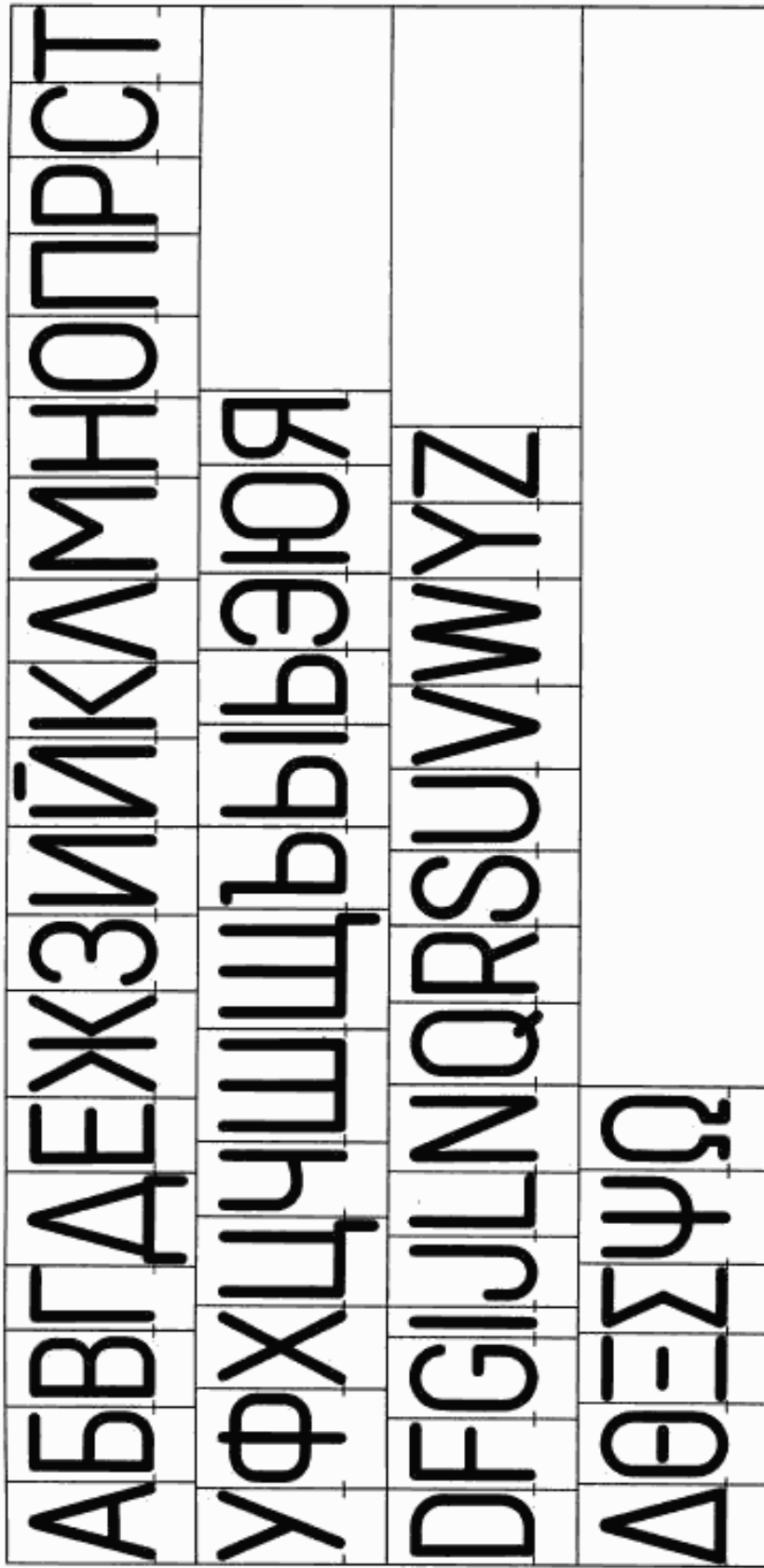


Черт. 4

Пр3. Цифры и знаки. Расположение на площадках.



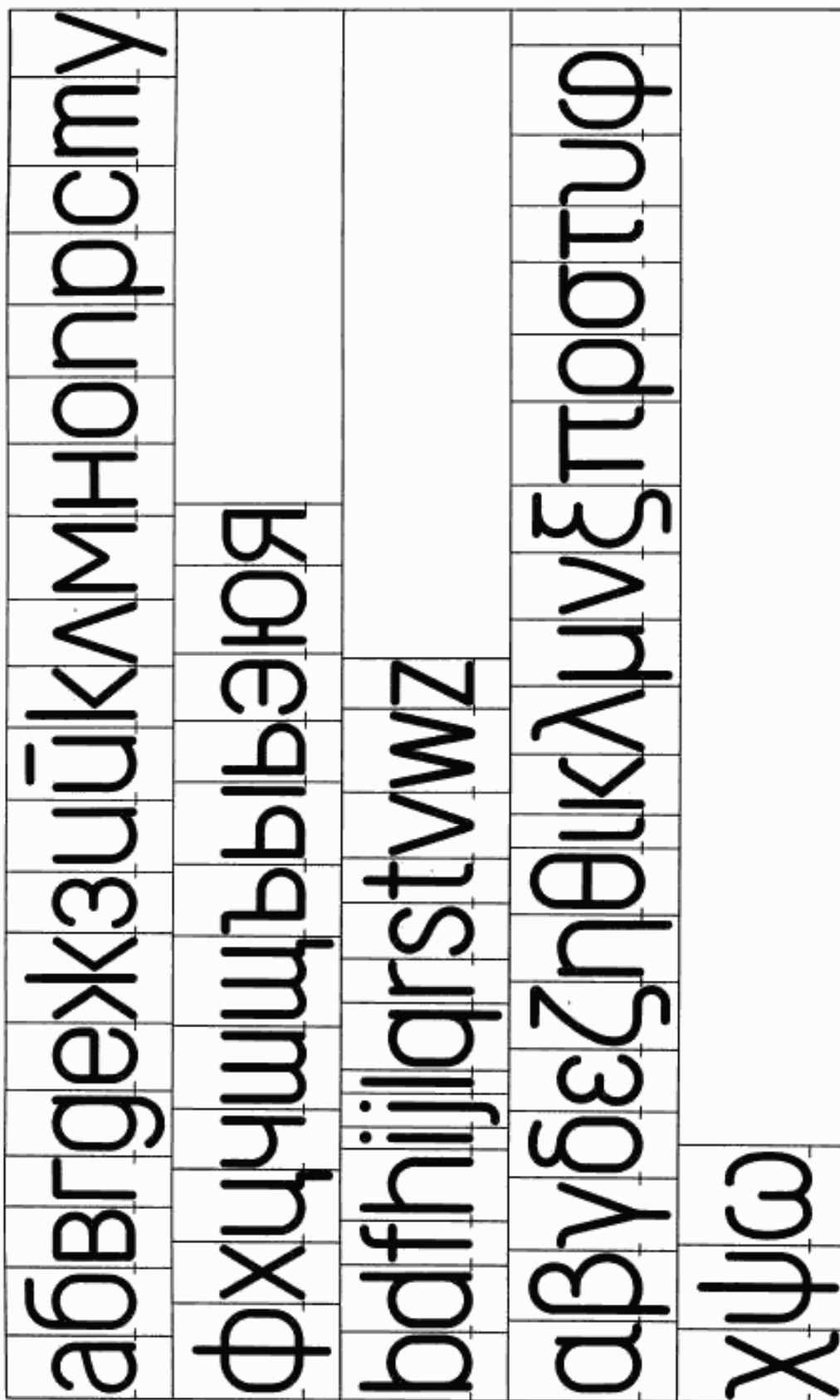
Пр41. Протисные буквы. Расположение на площадках.
Высота шрифта $H = 30$ мм; высота площадки $K = 45$ мм; ширина площадок T — по табл. 2.



Черт. 6

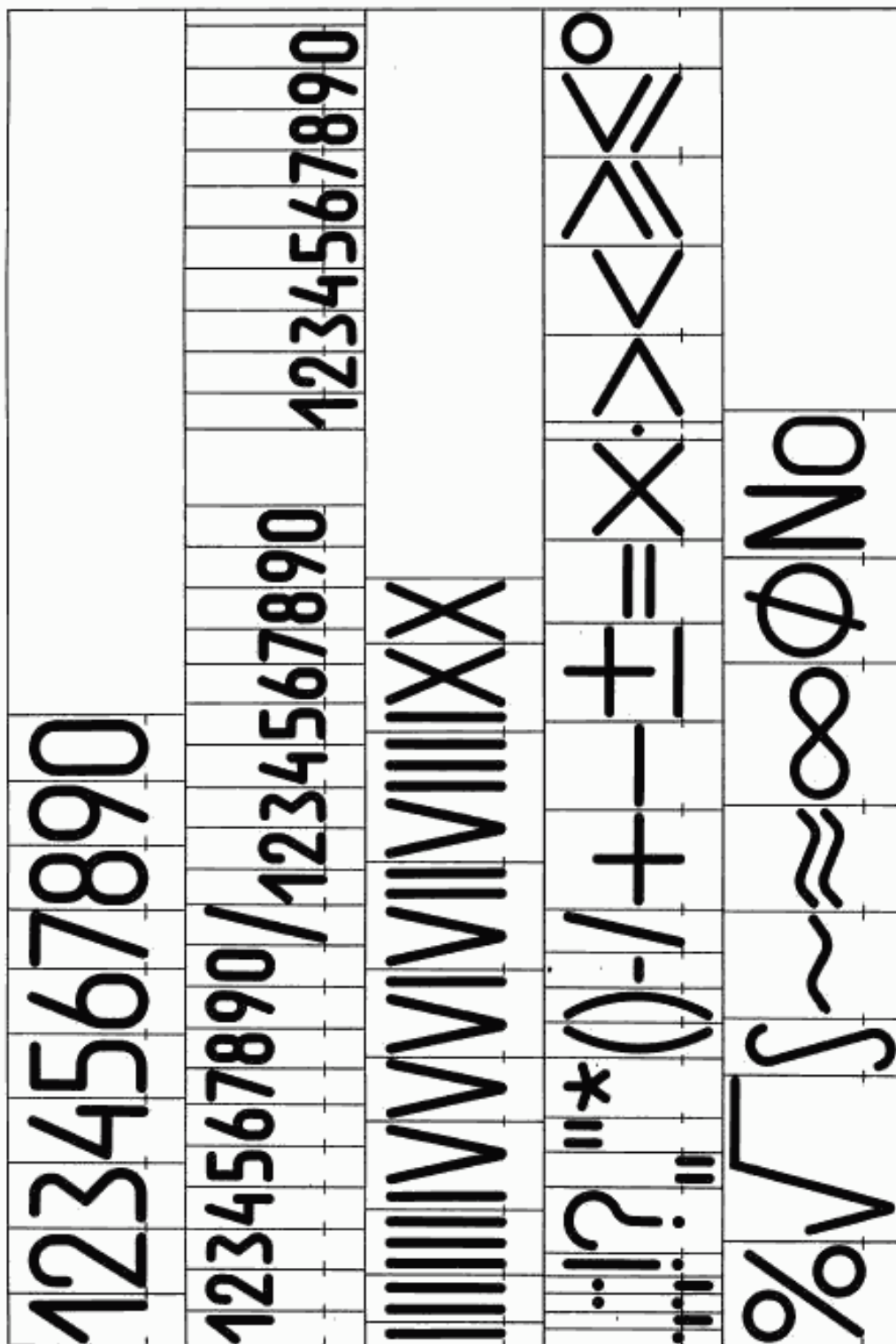
Примечание. При сочетаниях букв типа Га, ГЛ, ГД, Та, УЛ и т.д. допускается сокращать интервалы, предусмотренные площадками. Интервал в этом случае выбирается из композиционных соображений.

Пр41. Строчные буквы. Расположение на площадках.



Черт. 7

Пр41. Цифры и знаки. Расположение на площадках.



Черт. 8

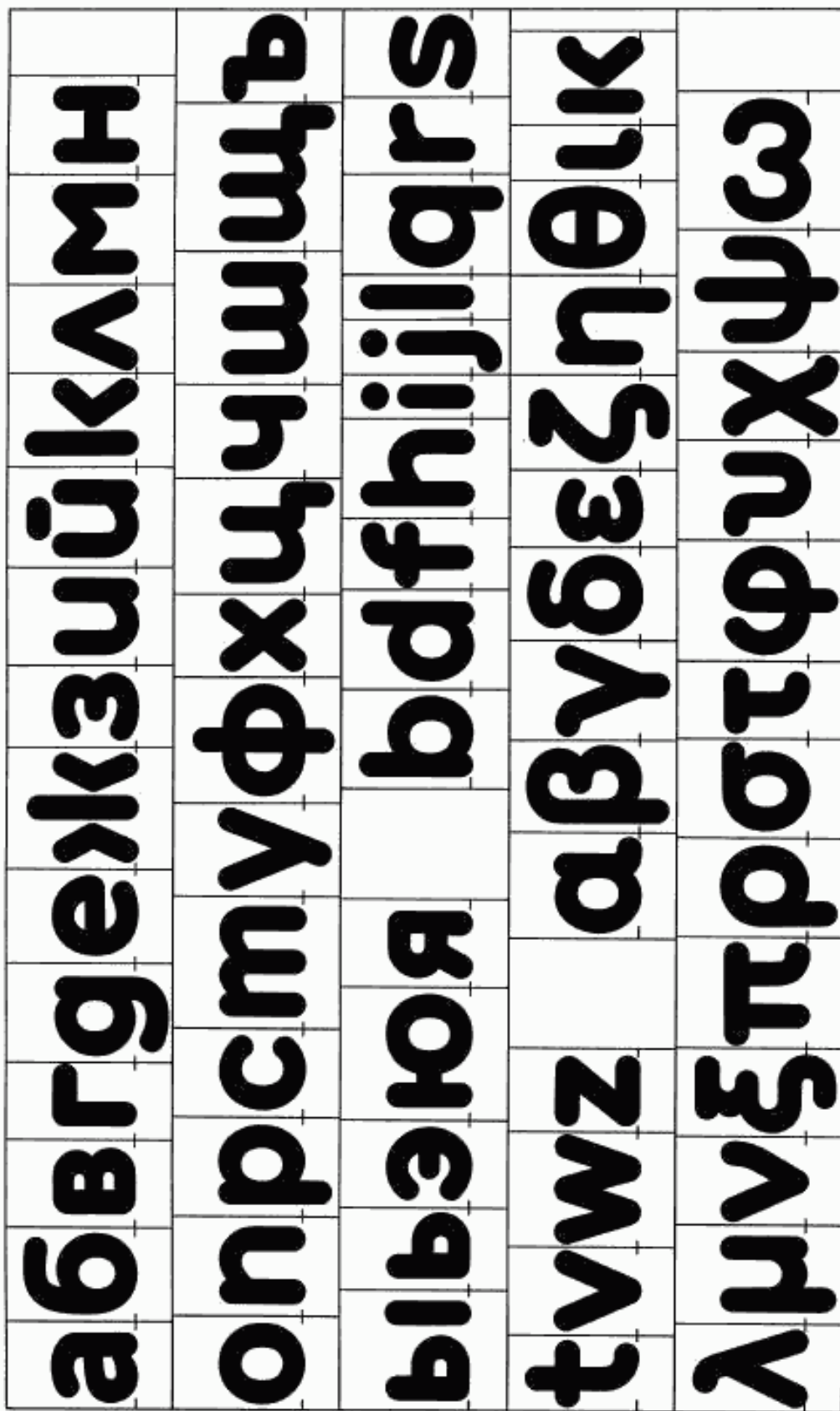
Пр5. Прописные буквы. Расположение на площадках.
 Высота шрифта $H = 30$ мм; высота площадки $K = 45$ мм; ширина площадок T — по табл. 3.

А	Б	В	Г	Д	Е	Ж	З	И	К	Л
М	Н	О	П	Р	С	Т	У	Ф	Х	Ц
Ш	Щ	Ъ	Ы	Э	Ю	Я				
D	F	G	I	J	L	N	Q	R	S	U
W	Y	Z	Δ	Θ	Ξ	Ψ	Ω			

Черт. 9

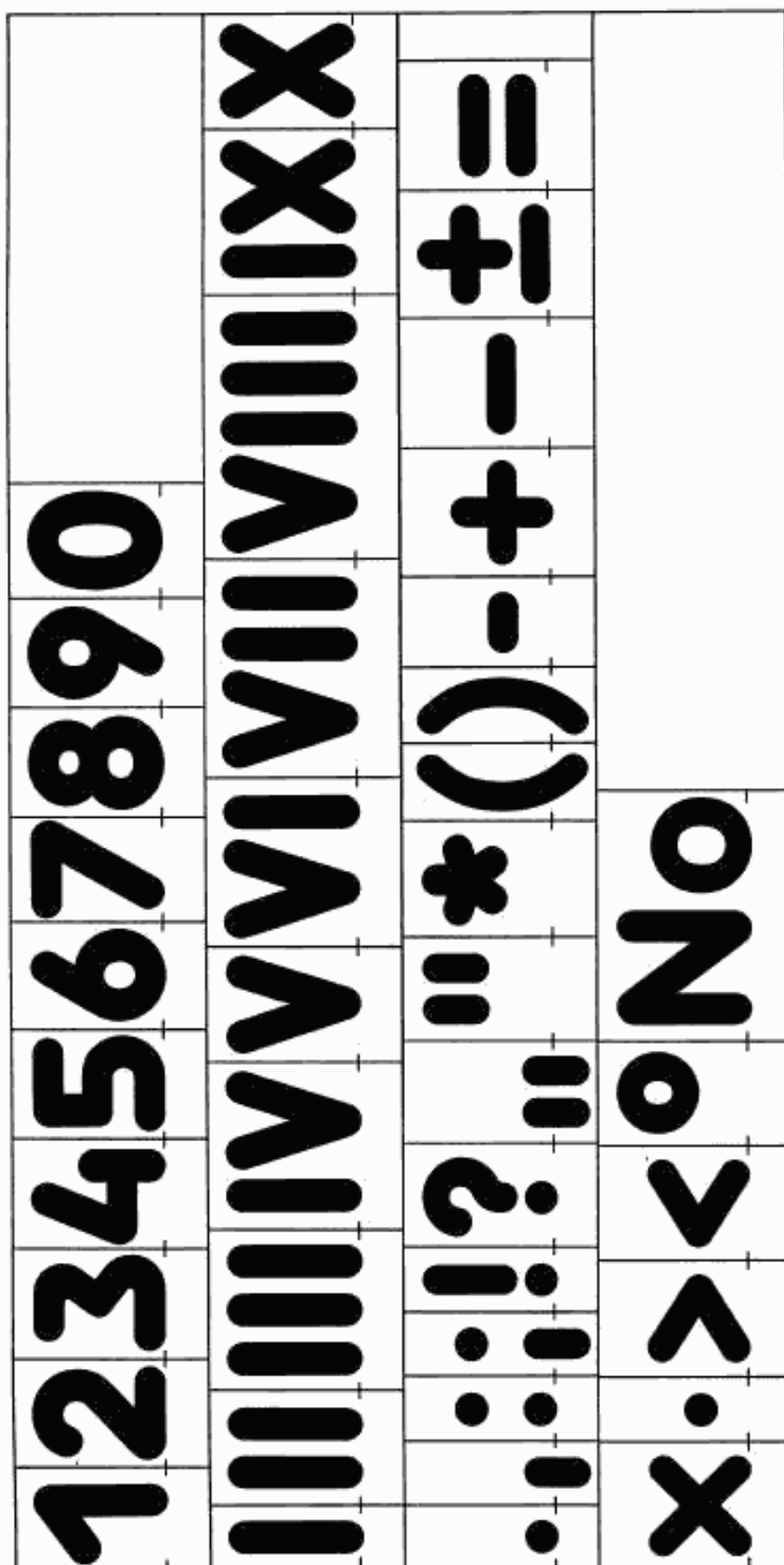
Примечание. При сочетаниях букв типа Га, ГЛ, ГД, Та, УЛ и т.д. допускается сокращать интервалы, предусмотренные площадками. Интервал в этом случае выбирают из композиционных соображений.

Пр.5. Строчные буквы. Расположение на площадках.



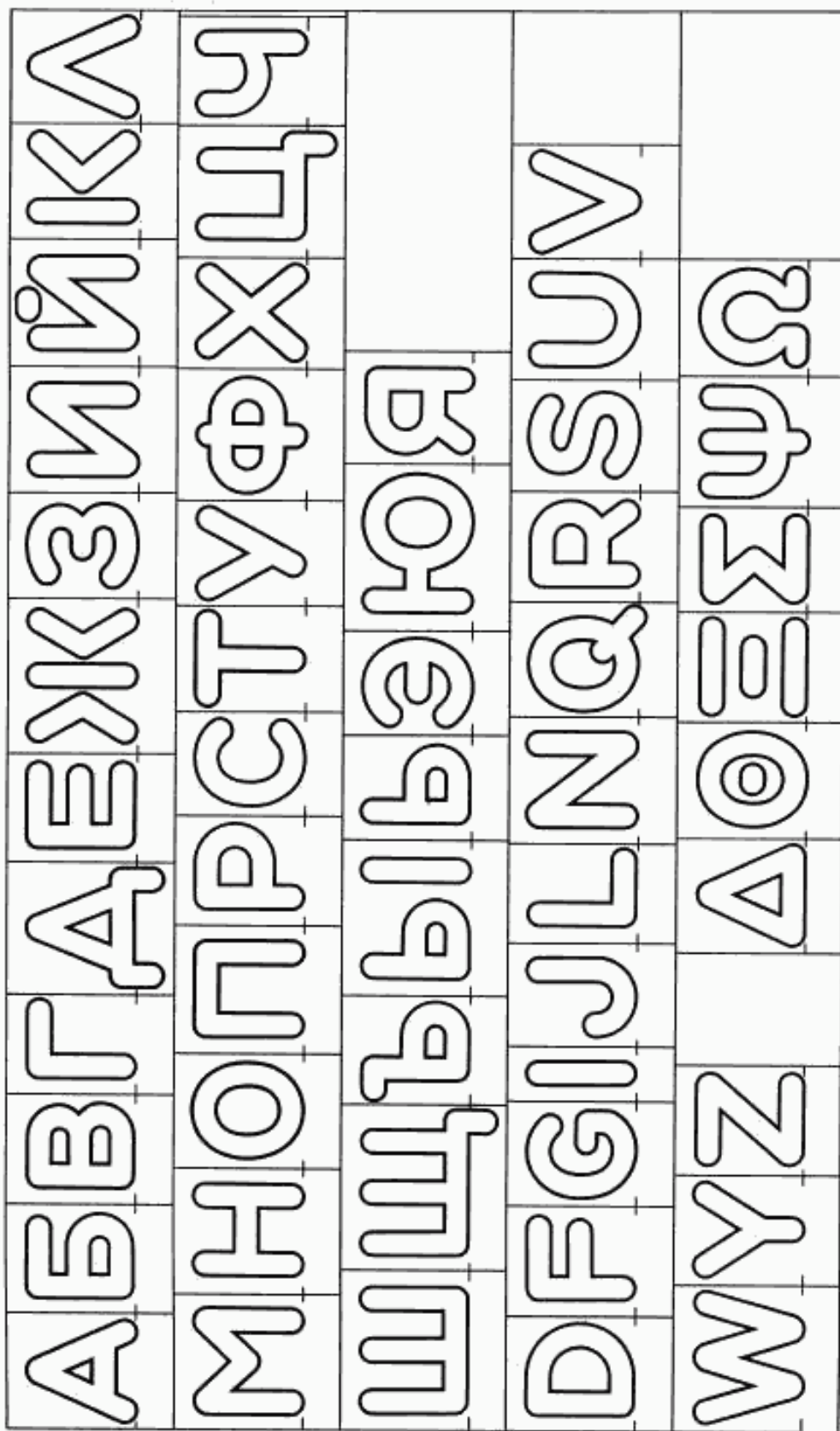
Черт. 10

Пр5. Цифры и знаки.



Черт. П

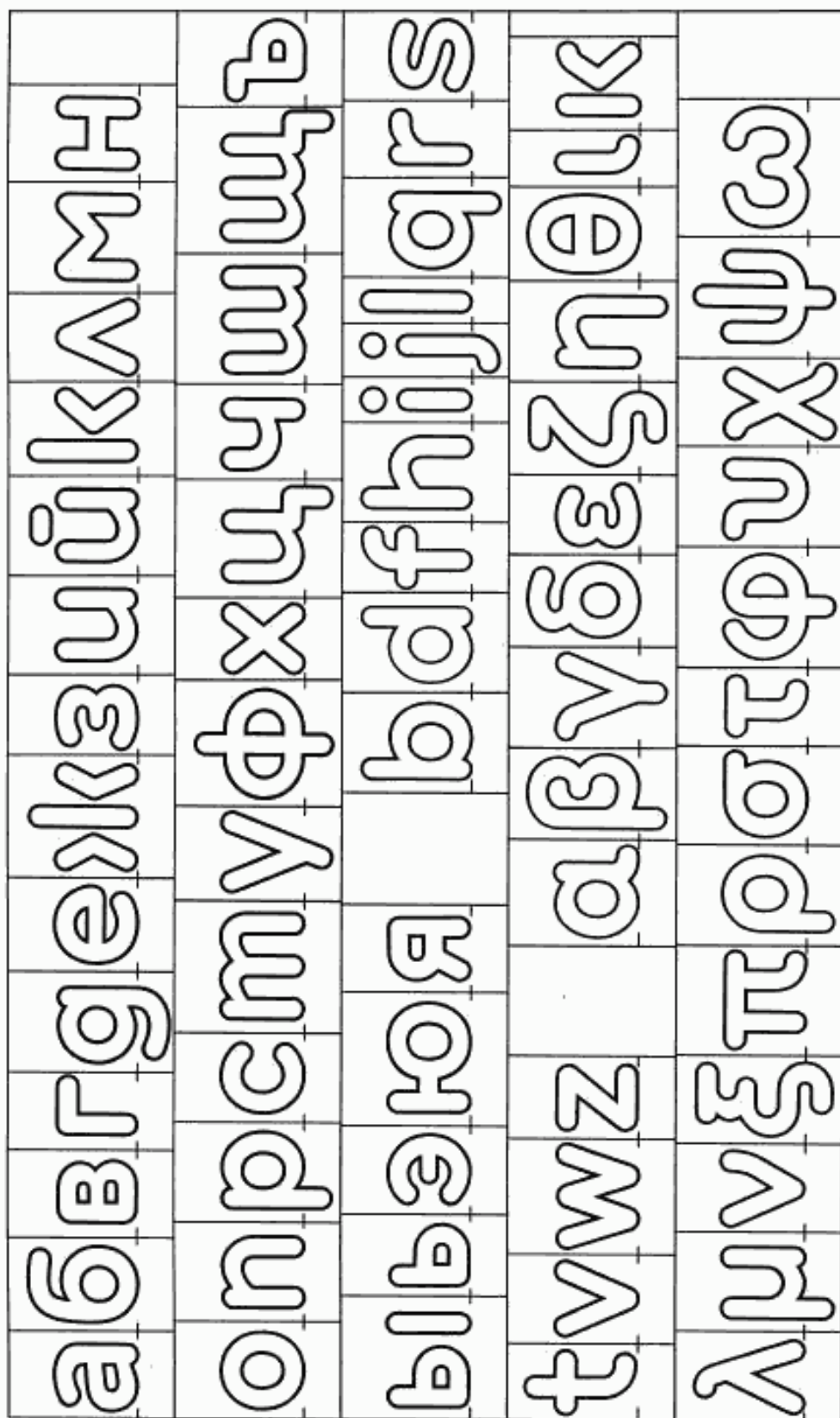
Пр К5. Пропиенные буквы. Расположение на площадках.
 Высота шрифта $H = 30$ мм; высота площадки $K = 45$ мм; ширина площадки T — по табл. 3.



Черт. 12

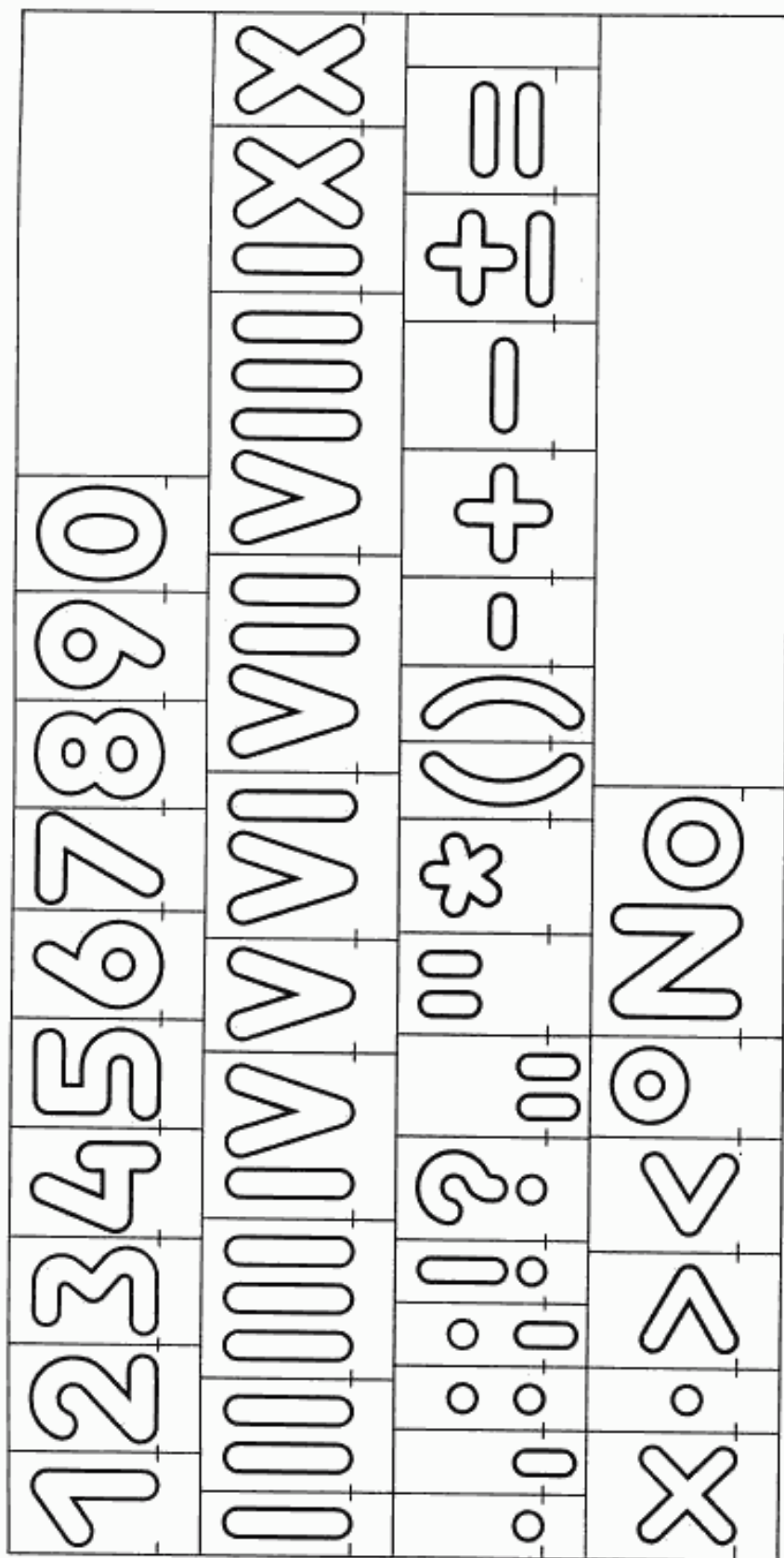
Примечание. При сочетании букв типа ГА, ГЛ, ГД, ТА, УЛ и т.д. допускается сокращать интервалы, предусмотренные площадками. Интервал в этом случае выбирают из композиционных соображений.

ПрК5. Строчные буквы. Расположение на площадках.



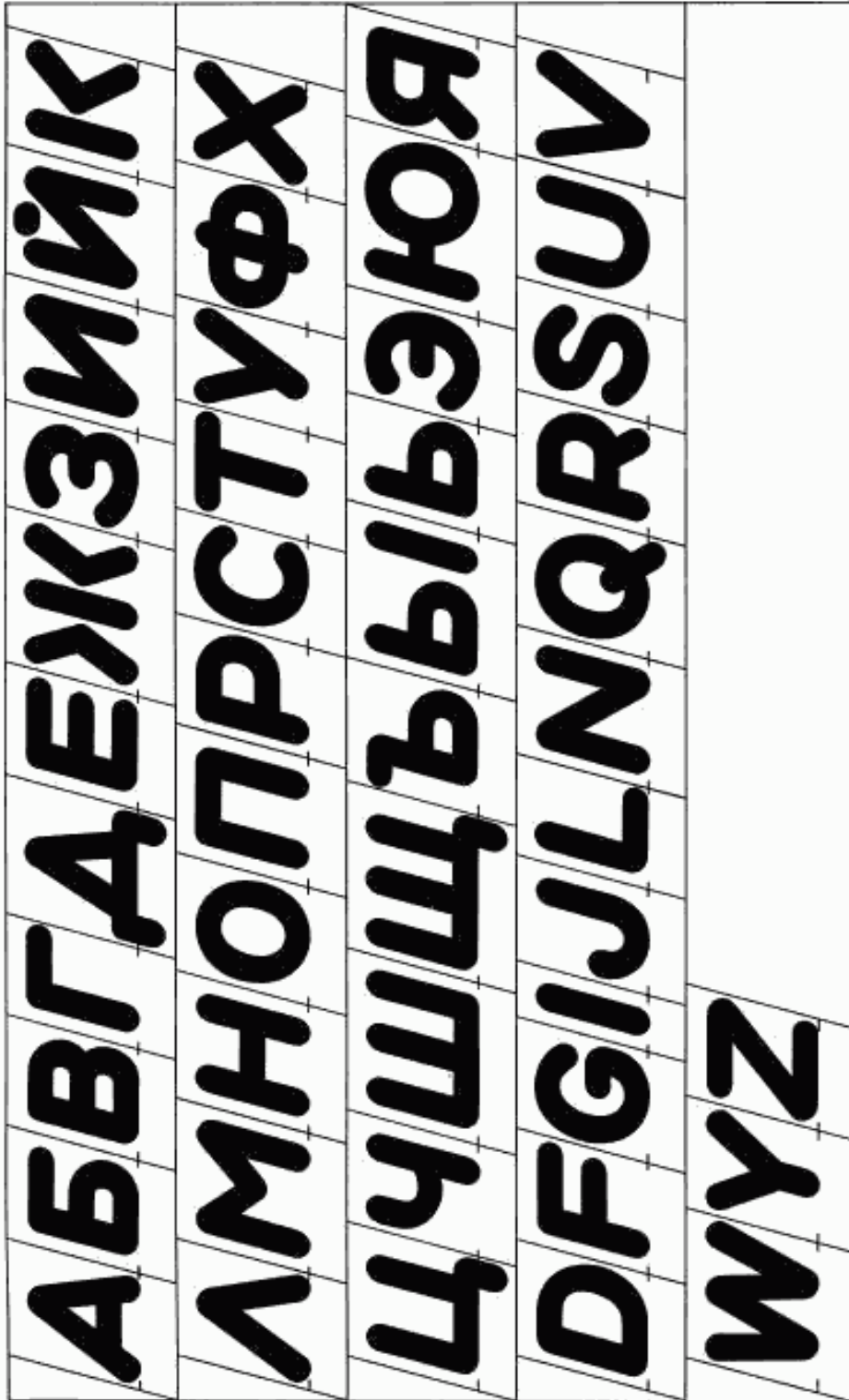
Черт. 13

Пр К5. Шрифты и знаки.



Черт. 14

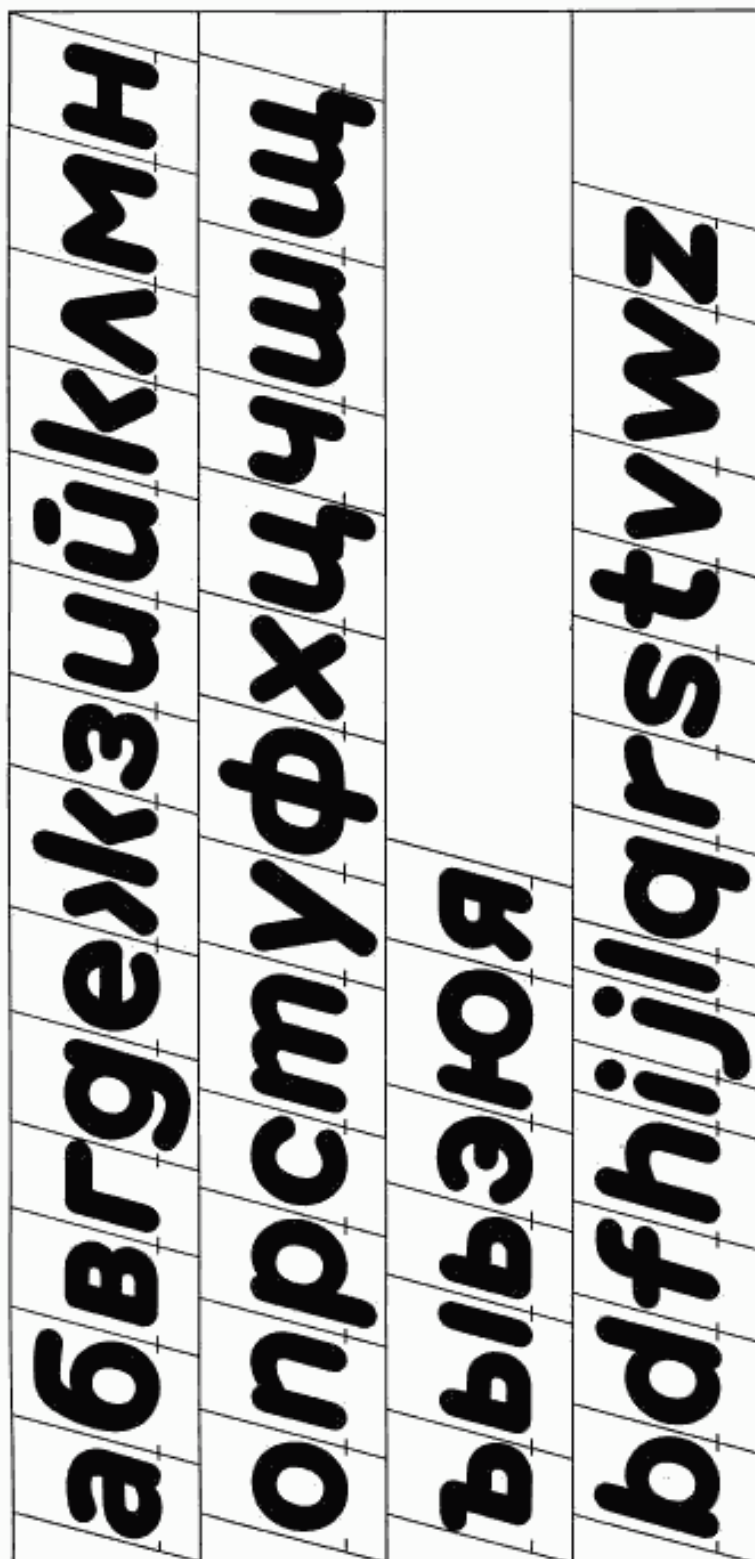
Пр/5. Пропиные буквы. Расположение на площадках.
 Высота шрифта $H = 30$ мм; высота площадки $K = 45$ мм; ширина площадок T — по табл. 4.



Черт. 15

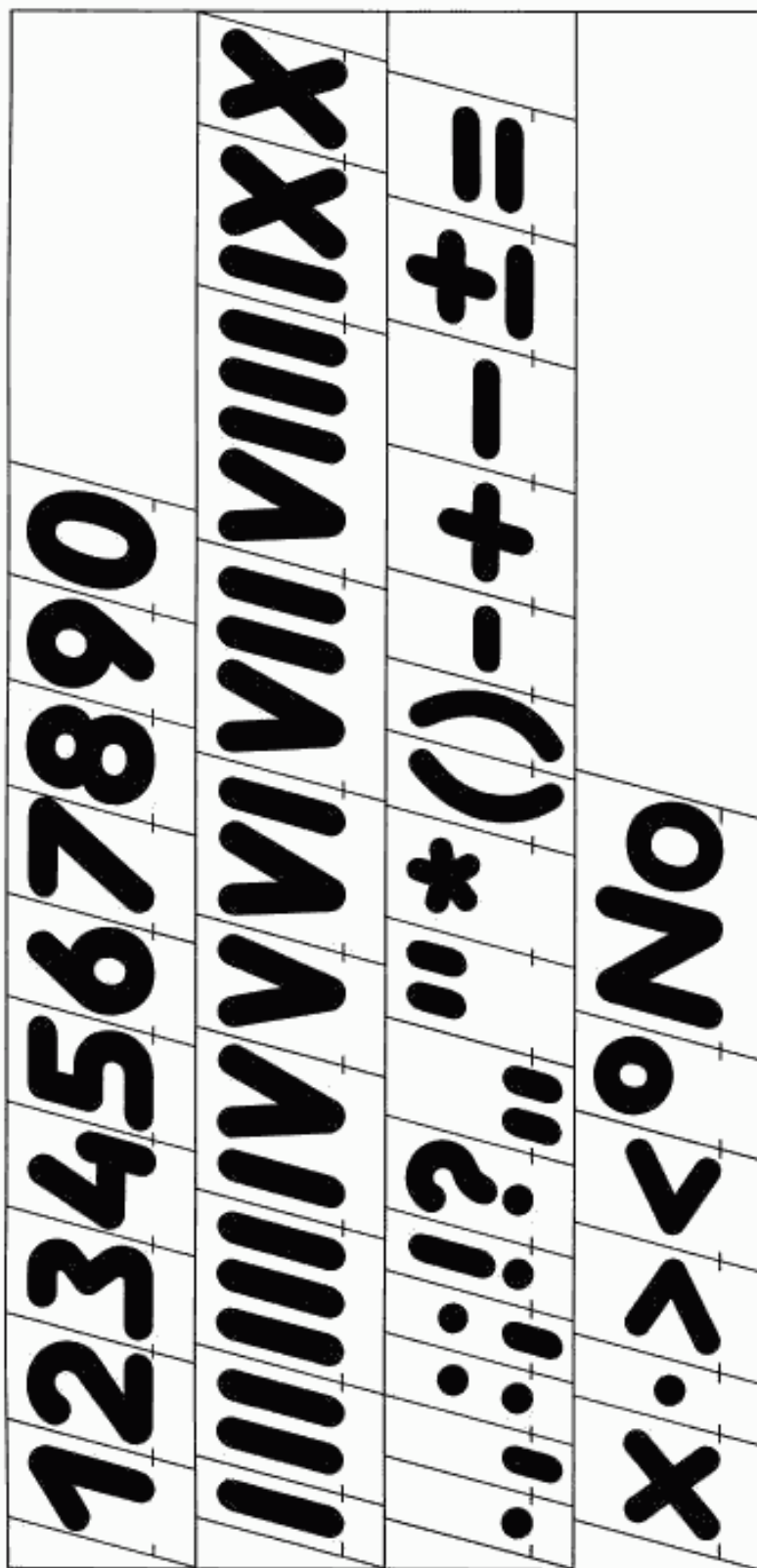
Примечание. При сочетании букв типа Га, Гл, Гд, Та, Уд и т.д. допускается сокращать интервалы, предусмотренные площадками. Интервал в этом случае выбирает из композиционных соображений.

Пр/5. Строчные буквы. Расположение на площадках



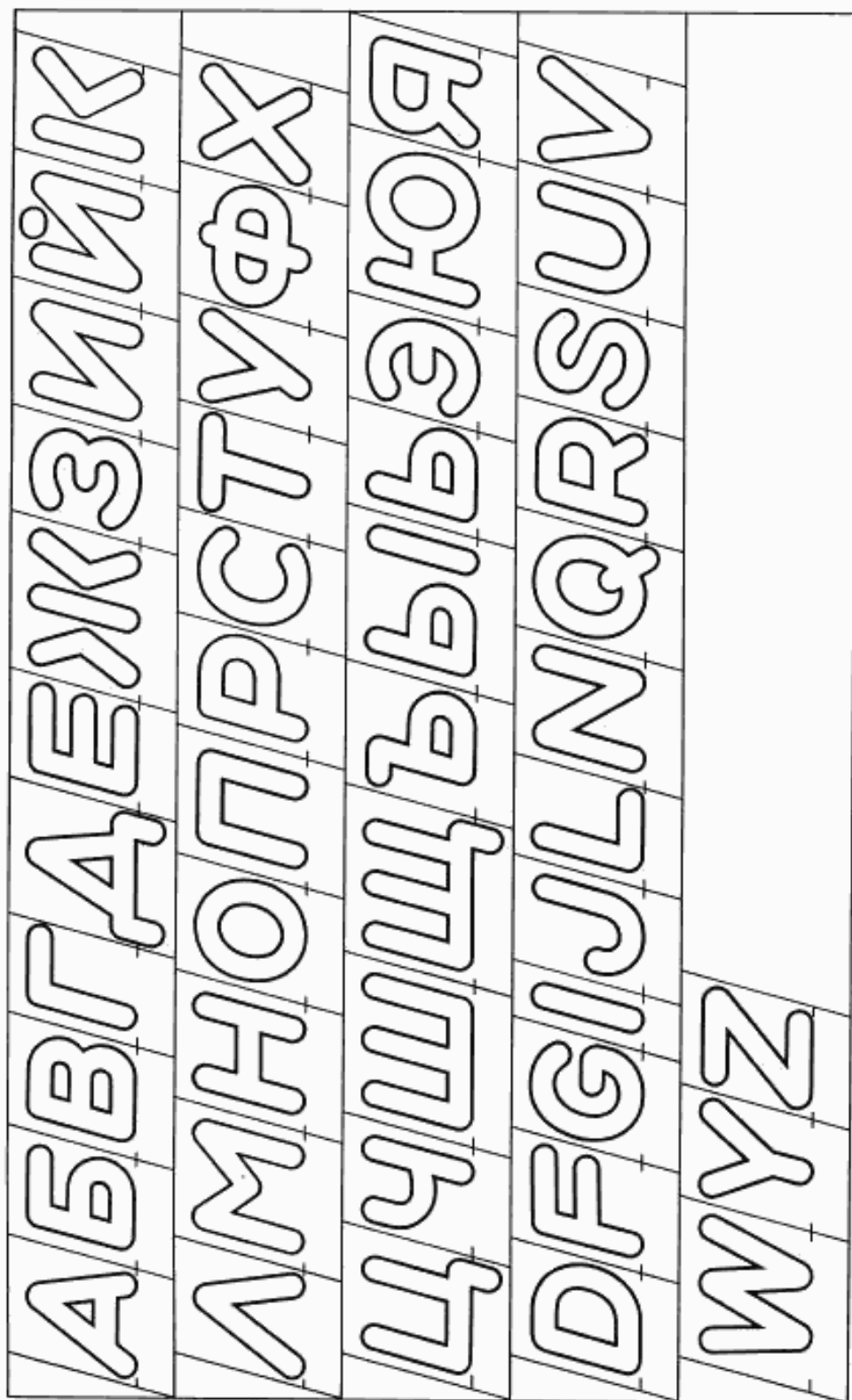
Черт. 16

Пр/5. Шифры и знаки.



Черт. 17

Пр К/5. Прописные буквы. Расположение на площадках.
 Высота шрифта $H = 30$ мм; высота площадки $K = 45$ мм; ширина площадок T — по табл. 4.



Черт. 18

Примечание. При сочетании букв типа Га, Гл, Гд, Та, Гл, Гд, Та, Уд и т.д. допускается сокращать интервалы, предусмотренные площадками. Интервал в этом случае выбирают из композиционных соображений.

ПрК/5. Строчные буквы. Расположение на площадках.

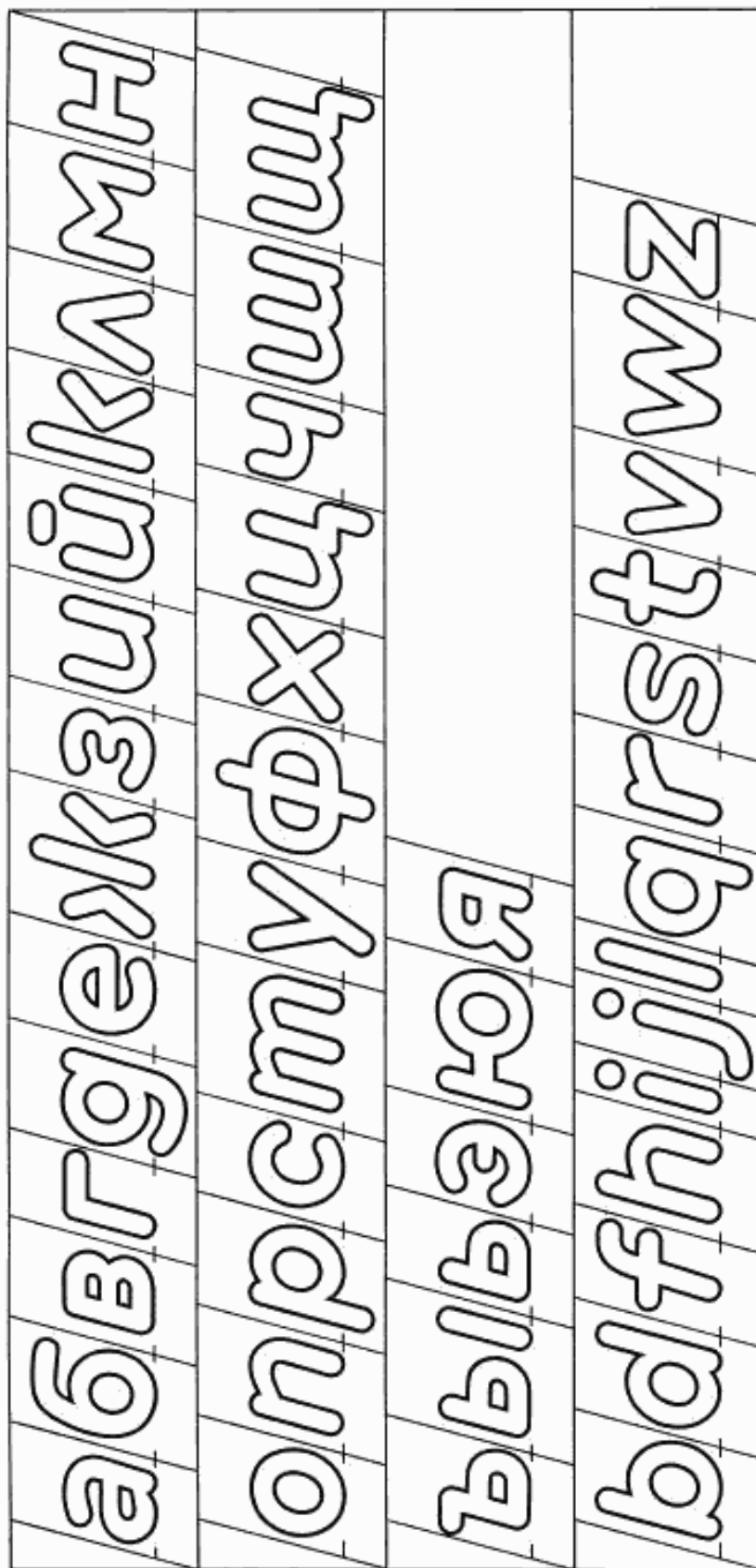
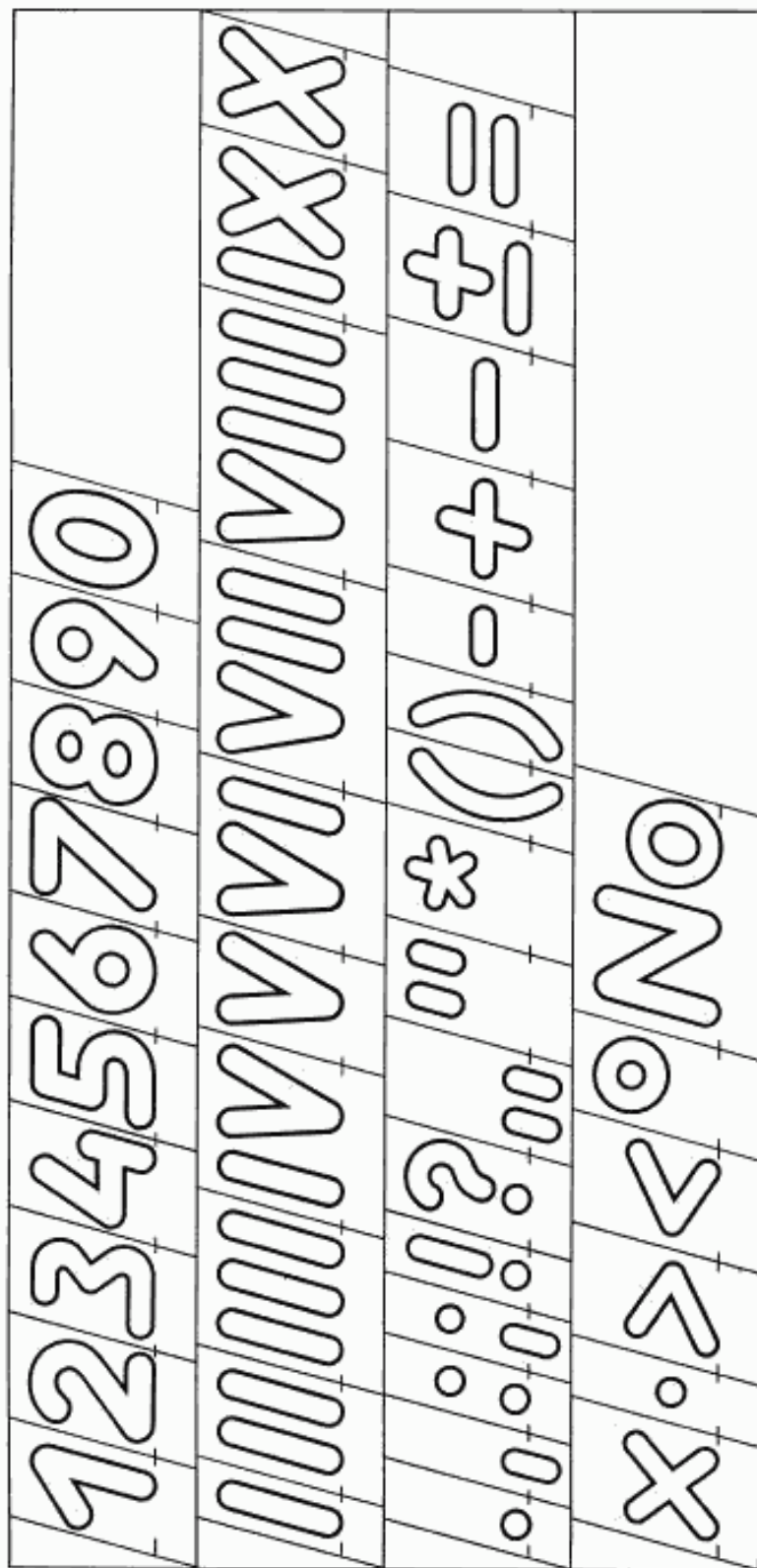


Рис. 19

ПрК/5. Цифры и знаки.



Черт. 20

ИНФОРМАЦИОННЫЕ ДАННЫЕ

1. РАЗРАБОТАН И ВНЕСЕН Всесоюзным научно-исследовательским институтом технической эстетики и Министерством приборостроения, средств автоматизации и систем управления
2. УТВЕРЖДЕН И ВВЕДЕН В ДЕЙСТВИЕ Постановлением Государственного комитета СССР по стандартам от 22.12.80 № 5900
3. ВЗАМЕН ГОСТ 2930—62 в части шрифтов для нанесения надписей методом плоской печати (Измененная редакция, Изм. № 1)
4. ИЗДАНИЕ (сентябрь 2005 г.) с Изменениями № 1, 2, утвержденными в январе 1983 г., июне 1987 г. (ИУС 5—83, 11—87)

Редактор *Т.А. Леонова*
Технический редактор *О.И. Власова*
Корректор *М.С. Кабакова*
Компьютерная верстка *А.Н. Заготаревой*

Подписано в печать 22.09.2005. Формат 60x84¹/₈. Бумага офсетная. Гарнитура Таймс. Печать офсетная. Усл.печ.л. 3,72.
Уч.-изд.л. 3,60. Тираж 21 экз. Зак. 189. С 1935.

ФГУП «Стандартинформ», 123995 Москва, Гранатный пер., 4.
www.gostinfo.ru info@gostinfo.ru
Набрано в ИПК Издательство стандартов.
Отпечатано по ФГУП «Стандартинформ»